

# BIENVENUE

## UN AIR DE CAMPAGNE, PARIS À L'HORIZON...



Un Boutique-Hôtel  
qui conjugue raffinement classique et contemporain  
à l'exigence du service et de l'accueil  
pour satisfaire au mieux séjours professionnels et touristiques.

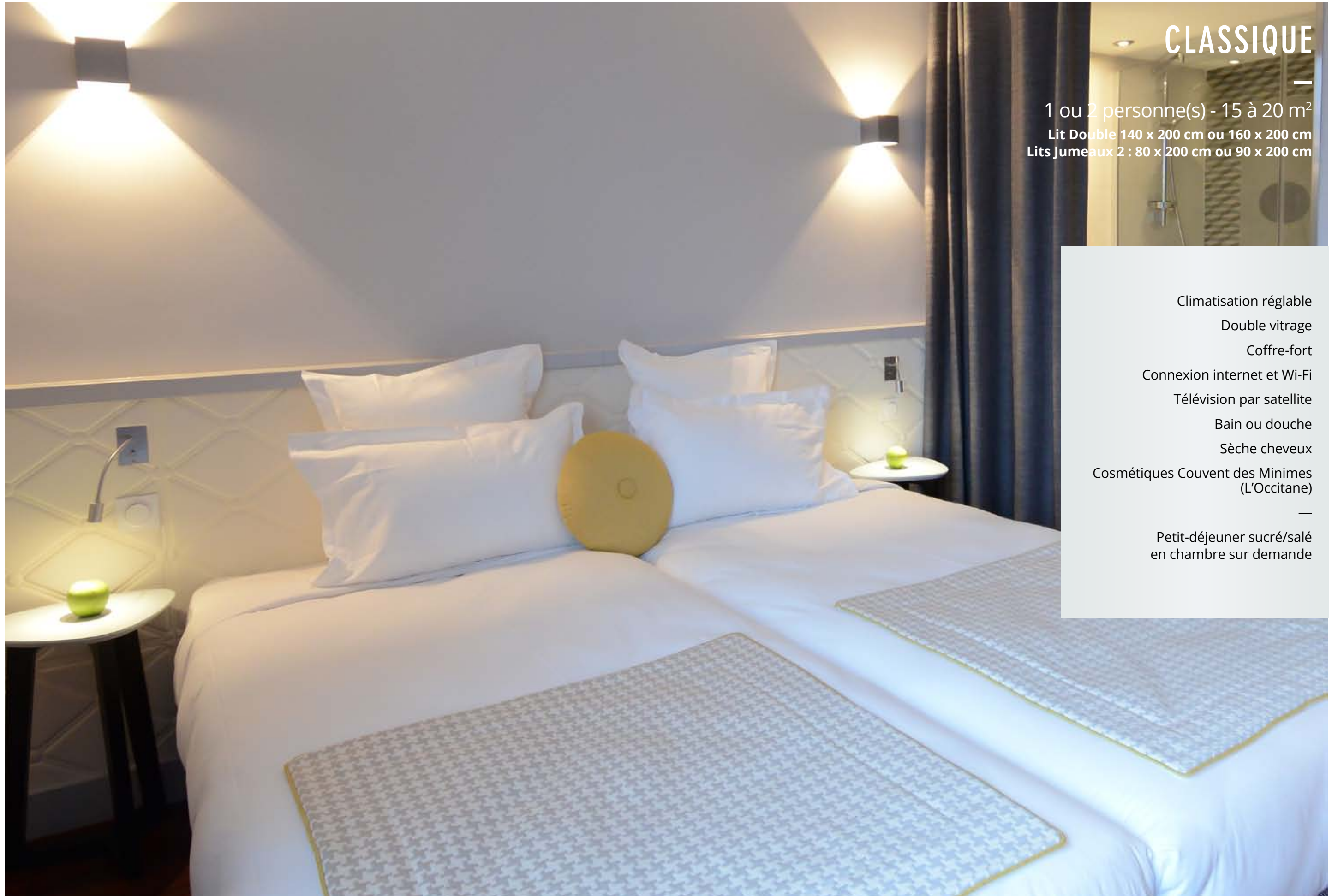


A photograph of a hotel room. In the center, a bed with a black headboard and white linens is set up. To the left, a television is mounted on a wall with patterned wallpaper. A small table with a lamp and a chair is visible in the foreground. To the right, a bedside table holds a telephone and a fruit. The room is lit with warm, ambient lighting.

## 49 CHAMBRES EN 3 CATÉGORIES

—  
CLASSIQUE  
PRIVILÈGE  
JUNIOR SUITE

Pour simplement  
se détendre en toute sérénité.  
Tout vous invite au repos...  
... vous guide vers le bien être.



## CLASSIQUE

1 ou 2 personne(s) - 15 à 20 m<sup>2</sup>  
Lit Double 140 x 200 cm ou 160 x 200 cm  
Lits Jumeaux 2 : 80 x 200 cm ou 90 x 200 cm

- Climatisation réglable
- Double vitrage
- Coffre-fort
- Connexion internet et Wi-Fi
- Télévision par satellite
- Bain ou douche
- Sèche cheveux
- Cosmétiques Couvent des Minimes (L'Occitane)
- Petit-déjeuner sucré/salé en chambre sur demande

# PRIVILÈGE

---

1 à 3 personne(s) - 20 à 25 m<sup>2</sup>

Lit Double 140 x 200 cm ou 160 x 200 cm

Lits Jumeaux 2 : 90 x 200 cm ou 100 x 200 cm

(Canapé convertible 100 x 190 cm ou 160 x 190 cm)

Climatisation réglable

Double vitrage

Coffre-fort

Connexion internet et Wi-Fi

Télévision par satellite

Bain et/ou douche

Sèche cheveux

Cosmétiques Couvent des Minimes  
(L'Occitane)

---

Petit-déjeuner sucré/salé  
en chambre sur demande

Journal quotidien (sur demande)  
Bouteille d'eau minérale

## JUNIOR SUITE

1 à 4 personne(s) - 30 m<sup>2</sup>

Lit Double 160 x 200 cm

Canapé convertible 160 x 190 cm

Salon indépendant  
Climatisation réglable  
Double vitrage  
Coffre-fort  
Connexion internet et Wi-Fi  
Télévisions par satellite  
(chambre & salon)  
Machine à café Nespresso  
Bain  
Sèche cheveux  
Peignoir & Chaussons éponge  
Cosmétiques Couvent des Minimes  
(L'Occitane)

---

Petit-déjeuner sucré/salé  
en chambre sur demande  
Journal quotidien (sur demande)  
Bouteille d'eau minérale  
Vue sur Paris et ses monuments

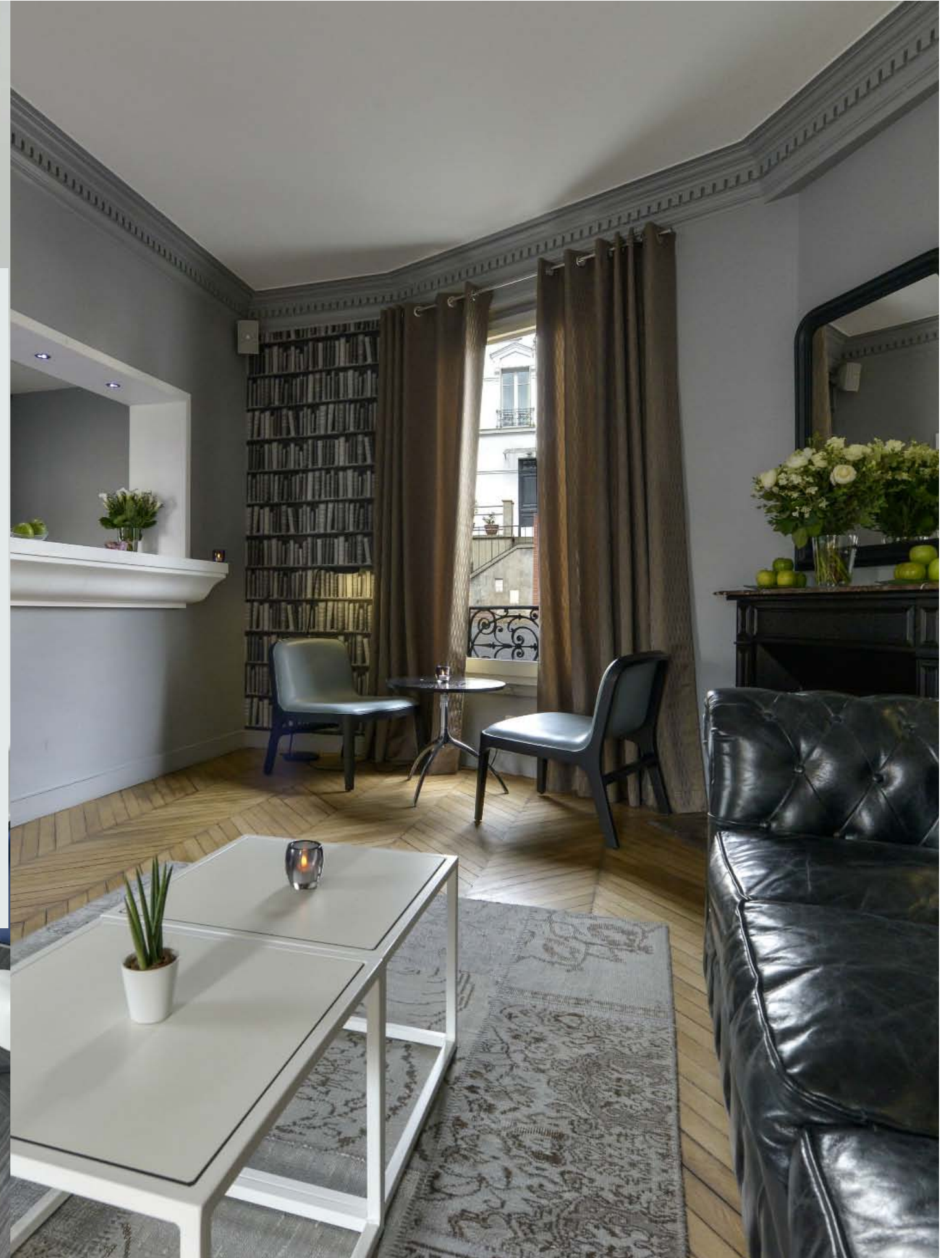


## LE BAR

—  
Se poser juste un instant. Au bar.  
Avant de sortir dîner. Ou bien après.

Se délasser autour d'un verre,  
confortablement installé,  
profiter quelques instants encore  
de l'ambiance « Maison de Famille ».

Le bar est ouvert jusqu'à 2 h du matin.





## LE BIEN-ÊTRE

—  
Se détendre ou garder la forme...  
Appareil multifonctions  
(muscles, forme générale, souplesse...)  
Vélo

6h à Minuit.

Se divertir entre amis...  
Billard américain

8h à Minuit.





## LES SERVICES

—

**PETIT-DÉJEUNER**  
Buffet sucré/salé  
de 6h30 à 10h du lundi au vendredi inclus,  
de 7h à 10h30 les week-ends et jours fériés.

**ROOM SERVICE**  
de 18h30 à 22h30 du lundi au jeudi inclus.

**BUSINESS CENTER**  
Besoin de travailler tranquillement.  
Juste envie de surfer sur le net.  
Ordinateur, connexion haut débit, imprimante...  
A votre disposition 24h/24.

**TERRASSE PANORAMIQUE**  
Une vue imprenable sur Paris & La Défense.



### UN AIR DE CAMPAGNE, PARIS A L'HORIZON...

A quelques minutes : Rueil-Malmaison (1 km), La Défense (3 km), Paris (8 km - Depuis Porte Maillot : N 185 puis traverser le Pont de Suresnes), Bois de Boulogne & Hippodromes de Paris (Longchamp, Auteuil & St Cloud).

GPS : Lat. : 48.866904 | Long. : 2.22079

### DEPUIS ROISSY - CHARLES DE GAULLE (35 KM)

RER B direction Robinson / St Rémy Les Chevreuse

Arrêt Châtelet - Les Halles, puis connexion RER A, direction St Germain en Laye / Cergy / Poissy

Arrêt La Défense - Grande Arche, connexion T2, direction Porte de Versailles / Parc des Expositions

Descendre à Suresnes - Longchamp

### DEPUIS ORLY (20 KM)

Orlyval jusqu'à Antony, puis RER B en direction de Mitry - Claye / Aéroports Charles de Gaulle

Arrêt Châtelet - Les Halles, puis connexion RER A, direction St Germain en Laye / Cergy / Poissy

Arrêt La Défense - Grande Arche, connexion T2, direction Porte de Versailles / Parc des Expositions

Descendre à Suresnes - Longchamp

### BUS

244 & 144 / Suresnes - Longchamp

### TRAM

T2 / Suresnes - Longchamp



Amadeus YX PARATR    Sabre YX 178309    Apollo/Galileo YX 65686    Worldspan YX ORYAT  
Pegasus / Travelweb YX 59082



## CONTACT

—  
Angela Laszlo  
est heureuse  
de vous accueillir sur

L'HOTEL ATRIUM  
68 - 72, boulevard Henri Sellier  
92150 SURESNES

Tel +33 (0)1 42 04 60 76  
Fax +33 (0) 1 46 97 71 61  
info@latriumhotel.com  
www.latriumhotel.com